

**Ты запомни навсегда –
вещи над плитой сушить нельзя!**

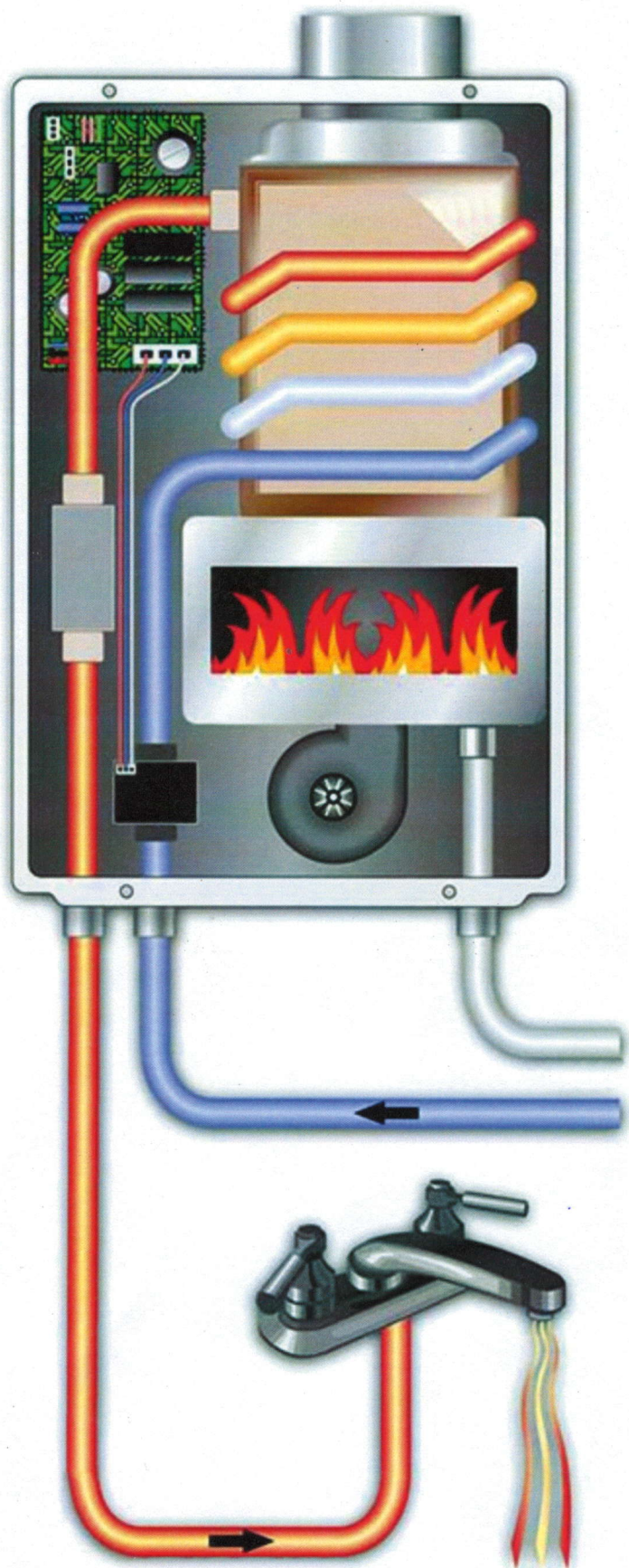


ПРАВИЛА БЕЗОПАСНОГО ИСПОЛЬЗОВАНИЯ ГАЗА В БЫТУ

Если в доме пахнет газом, не зажигай огонь и не пользуйся электрическими приборами.



ГАЗОВЫЙ ВОДОНАГРЕВАТЕЛЬ



ЧТО НУЖНО ЗНАТЬ ОБ ИСПОЛЬЗОВАНИИ ГАЗОВОГО ВОДОНАГРЕВАТЕЛЯ?

Проводите техническое обслуживание газового проточного водонагревателя (колонки) не реже 1 раза в 12 месяцев



Используйте газовую колонку только с исправной автоматикой безопасности



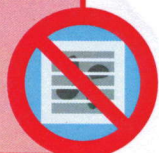
Предоставляйте доступ для проверки дымовых и вентиляционных каналов специализированной организацией



Перед включением газовой колонки откройте форточку, проверьте наличие тяги в дымовых и вентиляционных каналах



При работе газовой колонки не пользуйтесь электровытяжкой



ГАЗОВАЯ ПЛИТА

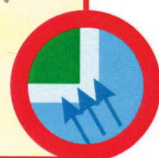


ЧТО НУЖНО ЗНАТЬ ОБ ИСПОЛЬЗОВАНИИ ГАЗОВОЙ ПЛИТЫ?

Своевременно проводите
техническое обслуживание
газовой плиты



Приоткрывайте форточки,
не закрывайте решетки
вентиляционных каналов
во время пользования
газовой плитой



Следите за цветом пламени,
если оно оранжевое – значит
прибор неисправен,
надо вызвать мастера
газовой службы



Не устраняйте самовольно
неисправности в плите,
вызовите мастера
газовой службы



Не допускайте к газовым
приборам детей дошкольного
возраста!

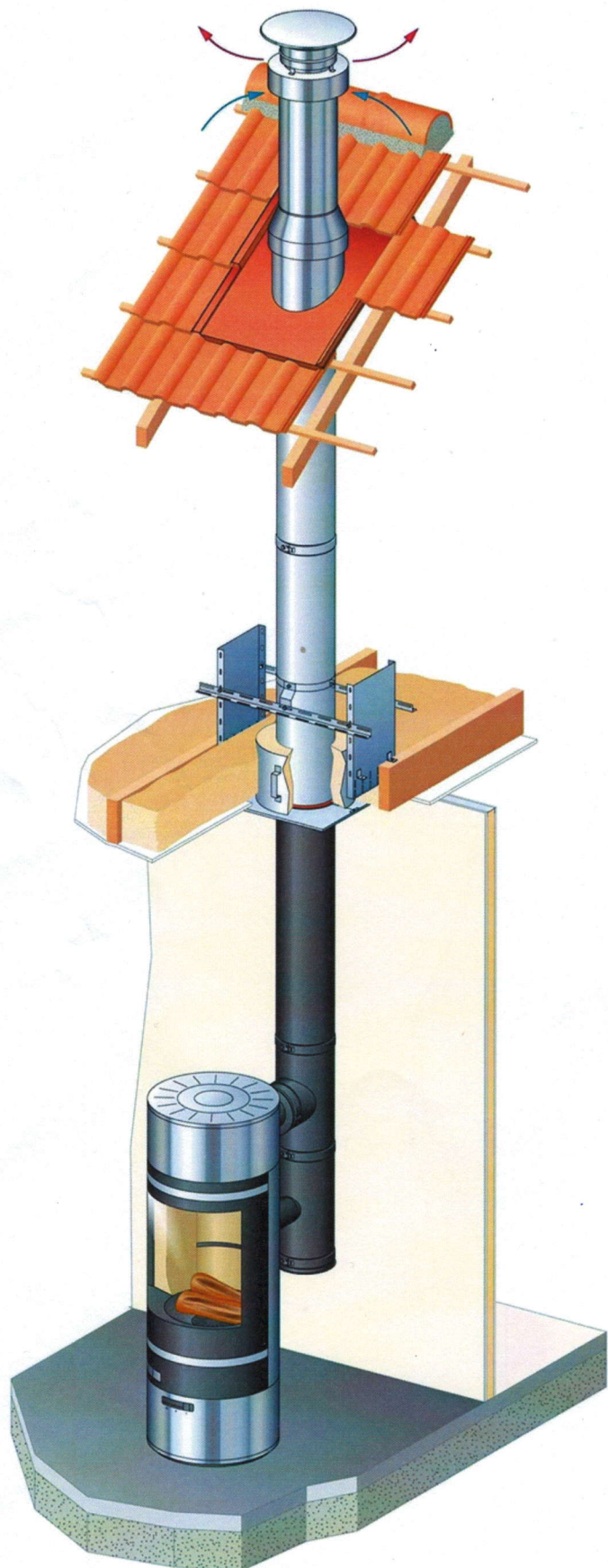
Не сушите белье и волосы
над пламенем газовых горелок!

Не отапливайте помещение
газовой плитой!

Не оставляйте зажженные
горелки без присмотра!

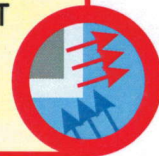


ДЫМОХОД



ЗАЧЕМ НУЖНО ПРОВЕРЯТЬ ТЯГУ?

Отсутствие тяги в дымовых и вентиляционных каналах может привести к отравлению продуктами сгорания газа



Проверка технического состояния вентиляционных и дымовых каналов производится специализированной организацией, осуществляющей деятельность по очистке и ремонту дымовых и вентиляционных каналов



Нельзя изменять устройство дымовых и вентиляционных систем, заклеивать вентиляционные каналы, присоединять к вентиляционным каналам дымоотводы газоиспользующего оборудования, замуровывать или заклеивать прочистные «карманы» и люки, предназначенные для чистки дымоходов



Необходимо проверять тягу до включения и во время работы газоиспользующего оборудования



При отсутствии тяги газовым прибором пользоваться запрещено!



ПРАВИЛА БЕЗОПАСНОГО ИСПОЛЬЗОВАНИЯ ГАЗА В БЫТУ

ПРАКТИЧЕСКИЕ РЕКОМЕНДАЦИИ

Проверяйте наличие тяги до включения и во время работы газовых приборов в дымовых и вентиляционных каналах.
При отсутствии тяги газоиспользующим оборудованием пользоваться запрещается!



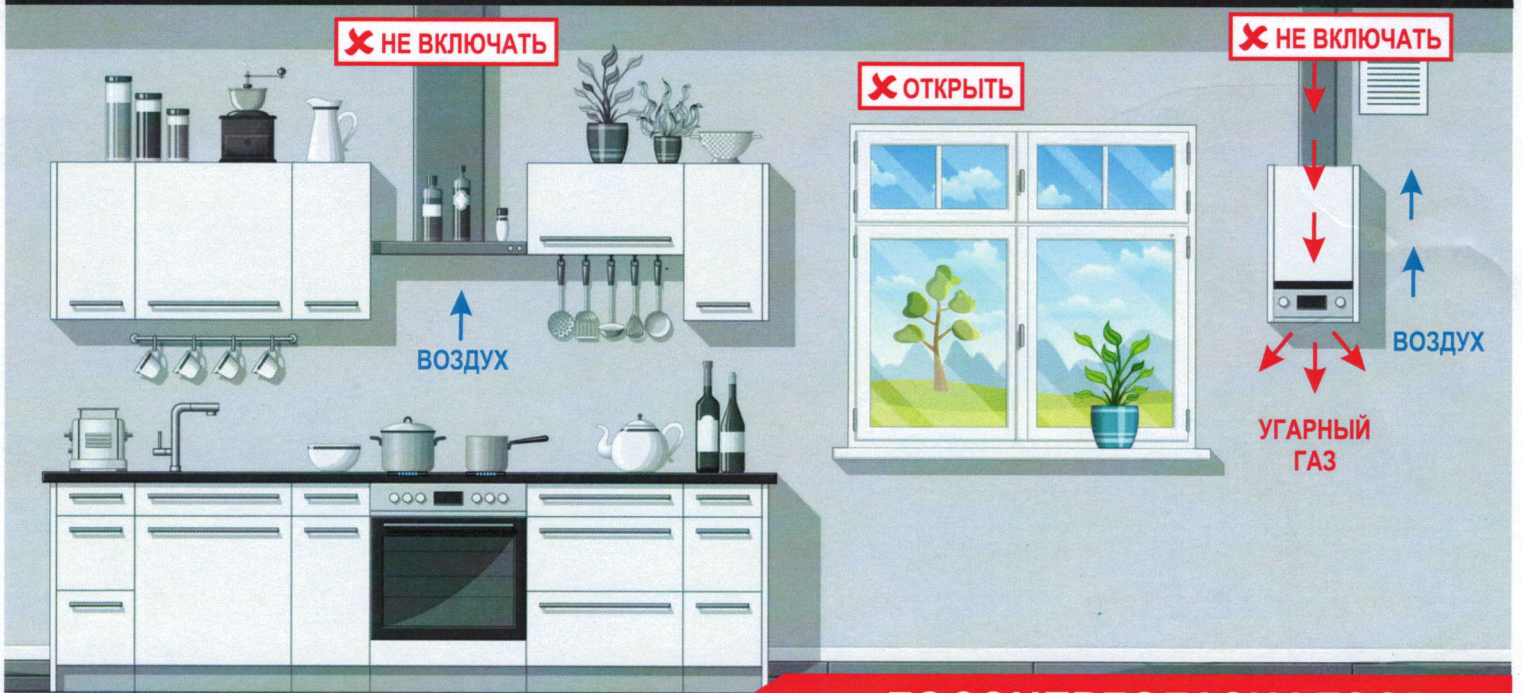
При появлении в помещении запаха газа, немедленно прекратите пользование газовыми приборами, закройте все краны, не включайте и не выключайте свет, не пользуйтесь электроприборами. Откройте форточки и вызовите аварийную службу по телефону **104**.



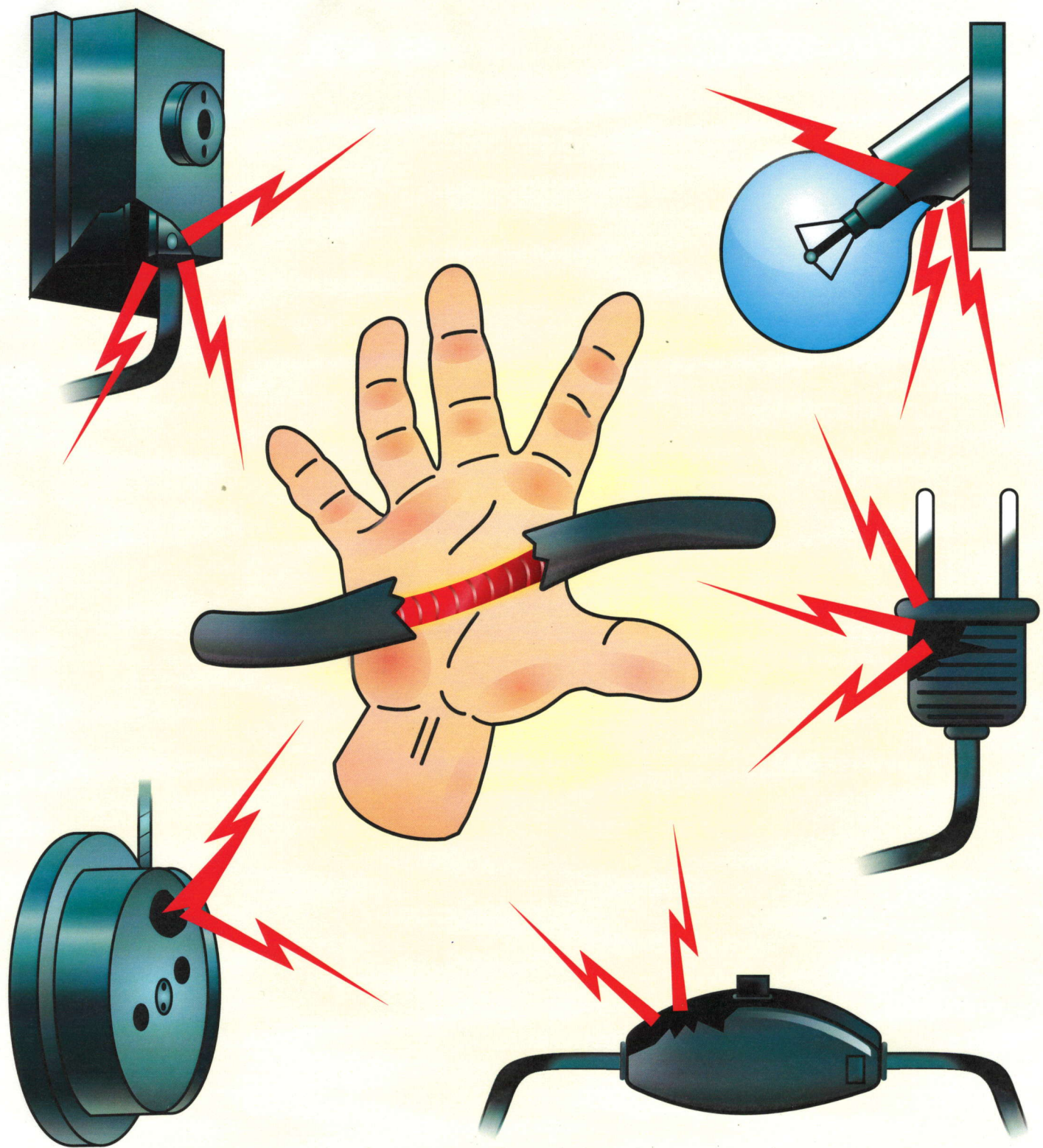
По окончании пользования газом закройте краны на газовых приборах и газопроводе.



Телефон скорой помощи: **103**



ГОСЭНЕРГОГАЗНАДЗОР ПРЕДУПРЕЖДАЕТ!



НЕ ЧАПАЙ, БО ЛЯСНЕ!

ОСТАНОВИСЬ!

Не подходи близко!

Внутри трансформаторной подстанции ток высокого напряжения.
Там тебе грозит смертельная опасность!



В местах возможного поражения электрическим током
нанесены специальные предупредительные знаки и плакаты.
Пренебрегать ими недопустимо.

ГОСЭНЕРГОГАЗНАДЗОР

**Не обрезайте деревья и не собирайте
фрукты при касании ветвями деревьев
электропроводов находящихсЯ под
напряжением!**



ЭТО ОПАСНО ДЛЯ ЖИЗНИ!

ГОСЭНЕРГОГАЗНАДЗОР

ЗАПРЕЩАЕТСЯ

**хождение по трубопроводам
тепловых сетей**



ГОСЭНЕРГОГАЗНАДЗОР

ЗАПРЕЩАЕТСЯ

качаться на трубопроводах
отопления



ГОСЭНЕРГОГАЗНАДЗОР

ЗАПРЕЩАЕТСЯ

проникать
в тепловые камеры



ГОСЭНЕРГОГАЗНАДЗОР

ЗАПРЕЩАЕТСЯ

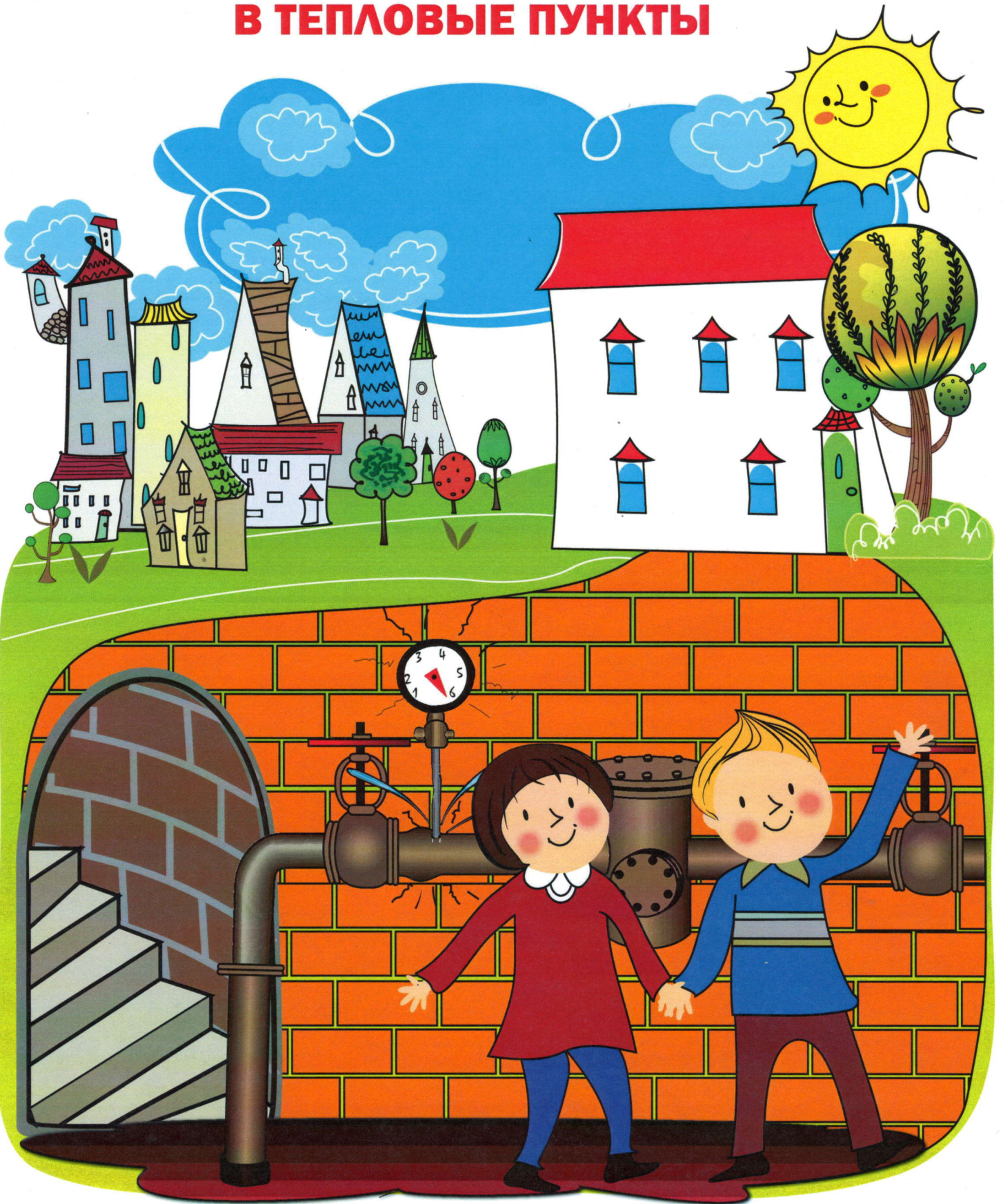
проникать
за ограждение



ГОСЭНЕРГОГАЗНАДЗОР

ЗАПРЕЩАЕТСЯ

ПРОНИКАТЬ В ТЕПЛОВЫЕ ПУНКТЫ



ГОСЭНЕРГОГАЗНАДЗОР